

# Unsere neue Fernwärmeabrechnung

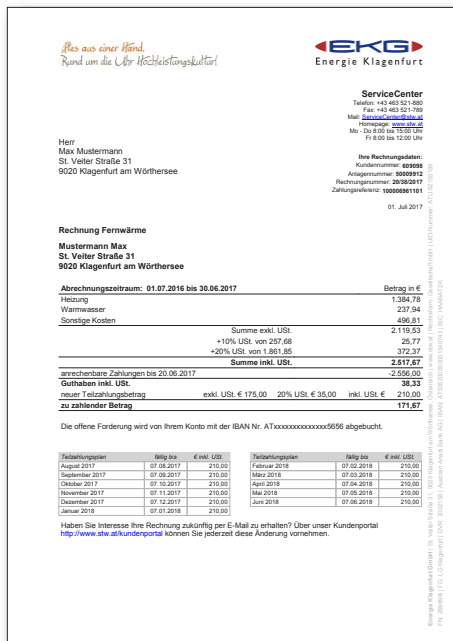
# WÄRME



Wir sind stets bemüht das Service für unsere Kunden weiterzuentwickeln und arbeiten laufend daran unsere Produkte und Informationen zu optimieren.

Da die Fernwärmeabrechnung sehr komplex und umfangreich ist, haben wir uns in den letzten Monaten zum Ziel gesetzt, diese für Sie übersichtlicher, besser nachvollziehbar und transparenter zu gestalten.

## Die wichtigsten Änderungen für Sie kurz zusammengefasst:



Die drei Hauptbestandteile der Fernwärmeabrechnung gliedern sich in

- › **Heizung**
- › **Warmwasser (sofern vorhanden)**
- › **Sonstige Kosten**

Auf der **ersten Seite** sind die Kosten zu den Hauptbestandteilen Ihrer Anlage zusammengefasst. Neu auf der ersten Seite ist ein übersichtlicher Teilzahlungsplan, der Ihnen Auskunft darüber gibt, in welchem Monat und zu welcher Frist die monatlichen Teilzahlungen zu leisten sind.

Die **zweite Seite** wurde komplett neu gestaltet. Hier finden Sie **Ihre persönliche Verbrauchsübersicht** und darunter die Aufteilungsschlüssel zwischen der gesamten Liegenschaft und Ihrer Anlage. Auch hier finden Sie die drei Hauptbestandteile (Heizung, Warmwasser, Sonstige Kosten) wieder.

**Seite drei** der neuen Fernwärmeabrechnung zeigt Ihnen in weiterer Folge die **Kosten für Ihren Verbrauch bzw. Ihrer Anlage**. Wenn Sie Seite zwei und drei nebeneinander legen, können Sie Ihre Kosten gemäß der Aufteilungsschlüssel sehr gut nachvollziehen. Um für Sie eine gute Übersicht der komplexen Zusammenhänge zu ermöglichen, sind auch hier die Hauptbestandteile der Rechnung transparent dargestellt.

Auf der **vierten Seite** finden Sie eine **Aufstellung der Gesamtkosten der Liegenschaft**, in der sich Ihre Anlage befindet. Hier finden Sie Informationen über die gesamte Liegenschaft (in Summe abgelesene Heizkostenverteiler, Wärmehändler, Warmwasserzähler). Die vierte Seite und die darin angeführten Kosten zu Heizung, Warmwasser sowie sonstigen Kosten bzw. die Verrechnungsbasis der gesamten Liegenschaft können Sie mit Seite zwei auch hier sehr gut vergleichen.

Detailinformationen und ausführliche **Informationen zu Ihrer Fernwärmeabrechnung** finden Sie auf unserer Homepage unter [www.stw.at/privatkunden/servicecenter/rechnungserklaerung](http://www.stw.at/privatkunden/servicecenter/rechnungserklaerung). Wir haben eine umfangreiche Rechnungserklärung erstellt, in welcher die einzelnen Rechnungspositionen erklärt sind. Zusätzlich erhalten Sie dort auch viele weitere hilfreiche Informationen.

## Kontakt

ServiceCenter  
Tel. +43 463 521-880, Fax: +43 463 521-789, ServiceCenter@stw.at  
St. Veiter Straße 31, 9020 Klagenfurt am Wörthersee