



Drehstrom-Zähler OptOut Variante

Zähler - Display

Folgende Anzeigeelemente werden im automatischen Bildlauf-Rhythmus nacheinander dargestellt.

- LI (L2, L3) Kennzeichnet, dass am Leiter LI (L2, L3) Spannung anliegt
- O.Out Zähler befindet sich im OptOut Modus
- 1.8.0 Zählerstand Verbrauch
- 2.8.0 Zählerstand Einspeisung (falls vorhanden)
- 0.9.1 Uhrzeit
- 0.9.2 Datum
- 0.2.0 Softwareversion
- F.F Fehleranzeige (0 = kein Fehler)

Verbrauchsindikator

Wird über den Zähler Strom bezogen, blinken eine oder beide LED's. Die Blinkfrequenz ist von der Höhe des Stromverbrauches abhängig.

Auswahl - Anzeigeelemente

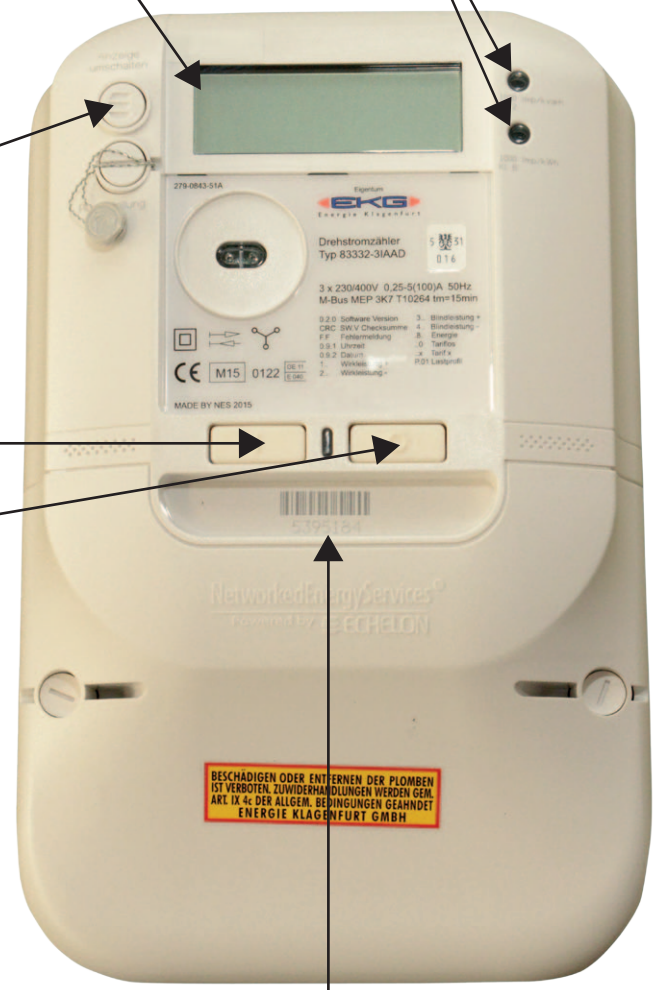
Mit Hilfe des Druckknopfes „Anzeige“ können die Anzeigeelemente im Display auch manuell umgeschaltet werden.

Einschalttaste

Die Einschalttaste hat keine Funktion.

Ausschalttaste

Die Ausschalttaste hat keine Funktion.



Zählernummer

Kontakt

Service Center
 Tel. +43 463 521-880, Fax: +43 463 521-789, ServiceCenter@stw.at
 St. Veiter Straße 31, 9020 Klagenfurt am Wörthersee

