

Wechselstrom-Zähler

mit 15 Minuten Lastprofil und 60 Tage Lastprofil-Anzeige*

Zähler - Display

Folgende Anzeigeelemente werden im automatischen Bildlauf-Rhythmus nacheinander dargestellt.

T I	aktueller Tarif
L I	Kennzeichnet, dass am Leiter L I Spannung anliegt
1.8.0	Zählerstand Verbrauch
2.8.0	Zählerstand Einspeisung (falls vorhanden)
0.9.1	Uhrzeit
0.9.2	Datum
0.2.0	Softwareversion
F.F	Fehleranzeige (0 = kein Fehler)

Verbrauchsindikator

Wird über den Zähler Strom bezogen, blinken eine oder beide LED's. Die Blinkfrequenz ist von der Höhe des Stromverbrauches abhängig.

Auswahl - Anzeigeelemente

Mit Hilfe des Druckknopfes „Anzeige“ können die Anzeigeelemente im Display auch manuell umgeschaltet werden. Durch längeres drücken (3 sec.) des Knopfes gelangt man in die historische Lastprofil Anzeige. Durch erneut längeres drücken (> 5 sec.) gelangt man wieder in die Standardansicht.

Einschalttaste

Ausschalttaste

Die Ausschalttaste ist deaktiviert, der Zähler lässt sich damit nicht abschalten.

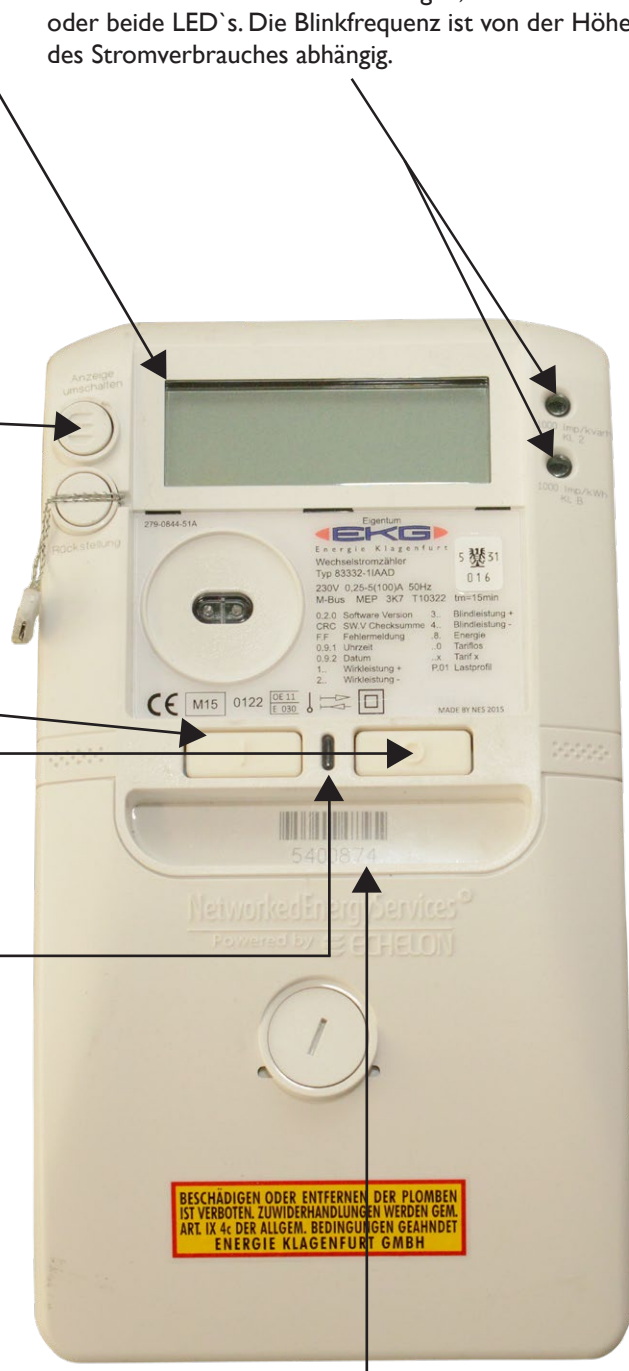
LED

Eine blinkende blaue LED zeigt den ausgeschalteten Zustand an (Schalter geöffnet, die Anlage ist stromlos). Der Zähler lässt sich nicht einschalten!

Eine kontinuierlich leuchtende blaue LED zeigt an, dass der ausgeschaltete Zähler über die Zentrale zum Einschalten freigegeben wurde. Drücken Sie die **Einschalttaste**, um das Lastabschaltungsschutz einzuschalten (Die Anlage ist unter Spannung)! Ist der Zähler wieder eingeschaltet, erlöschen die blauen LED's am Einschalter.

Zählernummer

* früheste Anzeige nach 60 Tagen (Datenschutz)



BESCHÄDIGEN ODER ENTFERNEN DER PLOMBEN IST VERBOTEN. ZUWIDERHANDLUNGEN WERDEN GEM. ART. IX 4c DER ALLGEM. BEDINGUNGEN GEAHNDET
ENERGIE KLAGENFURT GMBH

Kontakt

ServiceCenter
Tel. +43 463 521-880 | Fax: +43 463 521-789 | ServiceCenter@stw.at | www.energieklagenfurt.at
St. Veiter Straße 31 | 9020 Klagenfurt am Wörthersee



NETZ