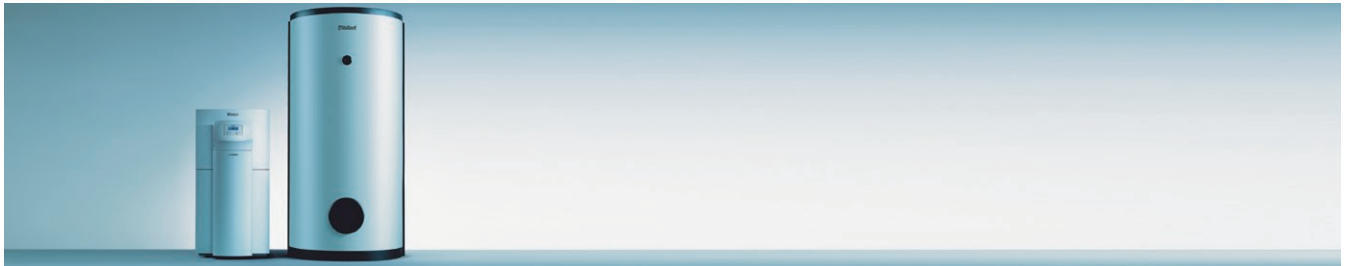


# Stromtarif „Wärmepumpe“



## Für unsere Umwelt und die nachfolgenden Generationen

Speziell für unsere umweltbewussten Kunden, die eine Wärmepumpe ohne zusätzlichen Stromzähler betreiben möchten. Profitieren Sie von der Förderung von effizienten Heizsystemen durch den günstigen Preis.

### „Wärmepumpe“ Strom ist ...

#### › Umweltschonend

Für unsere Umwelt und die nachfolgenden Generationen.

#### › Energiebewusst

Genießen Sie wohlige Wärme durch umweltbewusstes Heizen mit kontrolliertem Energieverbrauch.

#### › Effizient

Mit 1 kWh elektrischer Energie ca. 3-5 kWh Wärmeenergie erzeugen – so sieht die optimale Nutzung der Energie durch das Zurückgreifen auf die natürlichen Ressourcen Erd-/Luftwärme aus.

### Dieses Angebot gilt für Stromlieferungen

- › Im Netzgebiet der Energie Klagenfurt GmbH
- › Mit einem Jahresverbrauch bis zu 100.000 kWh (Anlagen der Netzebene 7)
- › Ohne Leistungsmessung
- › Vertragsabschluss mit Sondervereinbarung

## DER PREIS ÜBERZEUGT

### › Gesamtpreis

		NETTO	BRUTTO
Arbeitspreis	bis 3.500 kWh	14,822	17,786
	ab 3.501 kWh	14,342	17,210
		Cent/kWh	
+ Benützungsabgabe (nur im Gemeindegebiet Klagenfurt) <sup>1</sup>		0,734	0,881
Grundpreis + Ökostrompauschale + KWK Pauschale		78,932	94,718
+ Entgelt für Messleistungen (MZ)		28,800	34,560
		Euro/Jahr	

### › Kundenvorteil (Boni und Rabatte)

Neuanmelde- und Wechselbonus (für Neuanmeldungen und Stromlieferantenwechsel)	Euro/ einmalig	20,833	25,000
--	-------------------	--------	--------

Eine detaillierte Zusammenstellung der einzelnen Preiskomponenten finden Sie auf der nächsten Seite.

**DER GESAMTPREIS IM DETAIL**

› (A) Energiepreis

			NETTO	BRUTTO
Arbeitspreis	bis 3.500 kWh	Cent/kWh	7,980	9,576
	ab 3.501 kWh		7,500	9,000
Grundpreis		Euro/Jahr	14,400	17,280

› (B) Netztarif

Arbeitspreis – Netznutzungsentgelt	Cent/kWh	4,350	5,220
Arbeitspreis – Netzverlustentgelt		0,256	0,307
Grundpreis	Euro/Jahr	30,000	36,000

+ Entgelte für Messleistungen

Mehrleiterzähler (MZ)	Euro/Jahr	28,800	34,560
-----------------------	-----------	--------	--------

› (C) Steuern und Abgaben

Benützungsabgabe für die Stadt Klagenfurt <sup>1</sup>		0,734	0,881
Elektrizitätsabgabe	Cent/kWh	1,500	1,800
Ökostromförderung auf Arbeitspreis – Ökostromförderbeitrag <sup>2</sup> für Netznutzungsentgelt		0,690	0,828
Ökostromförderung auf Arbeitspreis – Ökostromförderbeitrag <sup>2</sup> für Netzverlustentgelt		0,046	0,055
Ökostromförderung auf Grundpreis – Ökostrompauschale <sup>3</sup> je Zählpunkt		28,380	34,056
Ökostromförderung auf Grundpreis – Ökostromförderbeitrag <sup>2</sup> je Zählpunkt	Euro/Jahr	4,902	5,882
Kraft-Wärme-Kopplung Pauschale <sup>4</sup> je Zählpunkt		1,250	1,500

<sup>1</sup> Für Netzebene 7 im Gemeindegebiet der Landeshauptstadt Klagenfurt. Die Höhe der Benützungsabgabe wird am 15. Februar jedes Jahres festgelegt und in dieser Höhe rückwirkend vom 1. Jänner bis zum 31. Dezember des jeweiligen Jahres verrechnet.

<sup>2</sup> Gemäß Ökostromförderbeitragsverordnung 2019, BGBl II 345/2018

<sup>3</sup> Gemäß § 45 Ökostromgesetz 2012, BGBl I 108/2017

<sup>4</sup> Gemäß § 10 Kraft-Wärme-Kopplung-Gesetz Novelle 2014, BGBl I 27/2015

Brutto-Beträge inklusive 20% USt. Die Entgelte für die Netznutzung und die Netzverluste sind in der Systemnutzungsentgelte-Verordnung der Regulierungsbehörde (E-Control) als Fixpreis festgelegt. Änderungen, Satz- und Druckfehler vorbehalten.

**KUNDENVORTEIL (RABATTE UND BONI)**

		NETTO	BRUTTO
Neuanmelde- und Wechselbonus (für Neuanmeldungen und Stromlieferantenwechsel)	Euro/einmalig	20,833	25,000

Nachweis über die Verwendung einer Wärmepumpe erforderlich. Information unter T +43 463 521 880.

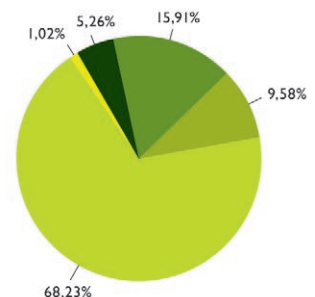
Es gelten die Allgemeinen Geschäftsbedingungen (AGB) für die Lieferung elektrischer Energie und für den Zugang zum Verteilernetz der Energie Klagenfurt GmbH.

Stromkennzeichnung gem. § 78 Abs.1 und 2 EIWOG 2010 und Stromkennzeichnungs VO 2011 BGBl. 310/2011 für den Zeitraum 01.01.2017 bis 31.12.2017

ENERGIETRÄGER	VERSORGERMIX IN %	LEGENDE
feste oder flüssige Biomasse	5,26%	●
Biogas	15,91%	●
Windenergie	9,58%	●
Wasserkraft	68,23%	●
sonstige Ökoenergie	1,02%	●
<b>Summe</b>	<b>100,00%</b>	

**BEI DER ERZEUGUNG ENTSTANDEN FOLGENDE UMWELTAUSWIRKUNGEN**

CO <sub>2</sub> -Emissionen	0 g/kWh
radioaktiver Abfall	0 mg/kWh



Die für die Stromkennzeichnung verwendeten Herkunftsnachweise stammen zu 60,91% aus Österreich, 16,91% aus Italien, 13,48% aus Schweden, 4,93% aus Finnland und 3,78% aus Norwegen.

**Kontakt**

ServiceCenter | St. Veiter Straße 31 | 9020 Klagenfurt am Wörthersee  
T +43 463 521-880 | F +43 463 521-789 | ServiceCenter@stw.at