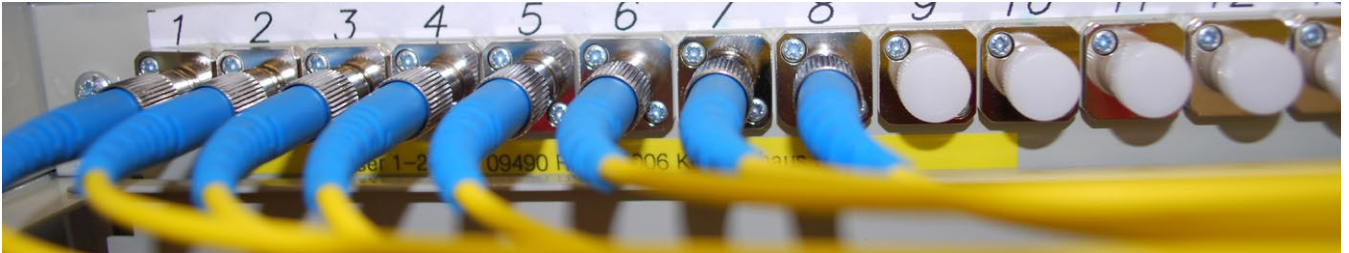


# Notfallplan Telekom



Die folgenden Verhaltensweisen dienen Ihrer Sicherheit, um im Falle von Unfällen oder Beschädigungen an Telekomleitungen die richtigen Maßnahmen zu setzen.

## UNFALL MIT PERSONENSCHADEN

- › Maschinen abstellen (Baumaschinen, elektrisches Werkzeug)
- › Bergen des Verunglückten aus dem Gefahrenbereich **(auf eigene Sicherheit achten!)**
- › Notarzt verständigen 141
- › Erste Hilfe leisten (ABC-Regel)
- › Unfallort absichern
- › Bei schwerem oder tödlichem Unfall zusätzlich Polizei verständigen 133
- › Personen warnen (Baustellenpersonal, Passanten)

## BESCHÄDIGUNG AN TK-LEITUNGEN

- › STW Telekom unter 0463 521-111 verständigen
- › Unfallort absichern
- › Personen warnen (Baustellenpersonal, Passanten)
- › Leitung (Laser) abschalten (nur wenn Anlagenkenntnis vorhanden!)
- › Kabelende versorgen bzw. Laseraustrittsstelle verschließen
- › Beweissicherung, Fotodokumentation

**Jede Beschädigung an einer TK-Anlage ist verpflichtend der STW Telekom zu melden**, um Folgeschäden an Personen oder Sachwerten zuverlässig verhindern zu können.

### Generell gilt:

- › **Bei jedem Unfall:** Firmenleitung (Bauleiter) und Baustellenkoordinator verständigen!
- › **Zusätzlich bei schwerem oder tödlichem Unfall:**
  - ›› Polizei verständigen! Tel. 133
  - ›› Vorgesetzten informieren
  - ›› Beweissicherung, Fotodokumentation
  - ›› Keine Auskünfte betreffend Unfallursache an externe Personen/Medien

### MELDEN

- › Feuerwehr: ..... **122**
- › Polizei: ..... **133**
- › Rettung: ..... **144**
- › Störungshotline Telekom: ..... **0463 521-111**

- › **Wo** ist der Unfallort?
- › **Was** ist passiert?
- › **Wieviele** Verletzte?
- › **Welche** Verletzungen?
- › **Wer** meldet? (Name, Firma)

### BENACHRICHTIGUNG

- › Geschäfts-/Bauleitung:

---

- › Baustellenkoordinator:

---

- › Sicherheitsfachkraft:

---

- › Arbeitsmedizin:

### Kontakt

Störungshotline Telekom  
 Tel. +43 463 521-111  
 Gabelsbergerstraße 50A, 9020 Klagenfurt am Wörthersee

