



# MISSION, VISION & LEITBILD.

Unsere Stadt. Unser Leben. Unsere Zukunft.

## INHALTSVERZEICHNIS

Vorwort .....	3
Wer wir sind .....	4
Unsere Firmenstruktur .....	5
Unsere Mission .....	6
Unsere Vision .....	10
Unsere Werte .....	14
Unser Führungskompass .....	15

**S**ICHERHEIT  
**T**RIFFT  
**W**OHLBEFINDEN

# UNSERE STADT. UNSER LEBEN. UNSERE ZUKUNFT.



Liebe Kolleginnen und Kollegen,

unser Stadtwerke-Konzern steht für eine große Vielfalt an Aufgaben: von Energie über Mobilität, bis hin zu wichtigen Infrastruktur- und Dienstleistungen für unsere Region. Genau weil unsere Geschäftsfelder so unterschiedlich sind, brauchen wir ein gemeinsames Verständnis davon, was uns leitet und verbindet. Dieses gemeinsame Verständnis haben wir in unserer neuen Vision und Mission festgehalten.

Unsere Produkte und Dienstleistungen sollen für die Menschen in unserer Stadt und unserer Region auch in Zukunft zuverlässig, nachhaltig und bezahlbar sein – kurz-, mittel- und langfristig. Gerade im Infrastrukturbereich wirken unsere Entscheidungen oft über Generationen hinweg.

Arbeit ist ein wichtiger Teil unseres Lebens. Dennoch wird sie heutzutage häufig als etwas betrachtet, das man möglichst schnell “hinter sich bringt”. Stichwort: Work-Life-Balance. Wir möchten diesem Trend etwas entgegensetzen: Arbeit soll sinnvoll sein, sie soll uns motivieren und uns das Gefühl geben, an etwas Bedeutendem mitzuwirken. Als Unternehmen tragen wir eine hohe gesellschaftliche und volkswirtschaftliche Verantwortung – und diese Verantwortung können wir nur gemeinsam erfüllen.

Besonders stolz sind wir darauf, dass unsere Vision und Mission von unseren Mitarbeiter:innen selbst entwickelt wurden. Sie spiegeln wider, was uns gemeinsam wichtig ist und wohin wir uns als Konzern entwickeln wollen.

Wir danken allen, die dazu beigetragen haben. Gemeinsam gestalten wir die Zukunft unseres Konzerns – nachhaltig, verantwortungsvoll und mit einem klaren Ziel vor Augen.

Der Vorstand

A handwritten signature in blue ink, appearing to read 'Erwin Smole'.

Dipl.-Ing. Erwin Smole MBA

A handwritten signature in blue ink, appearing to read 'Harald Tschurnig'.

Ing. Mag. Harald Tschurnig



## WER WIR SIND

Klagenfurt – eine Großstadt mit über 100.000 Einwohner:innen. Damit hier alles reibungslos funktioniert, braucht es starke und zuverlässige Dienstleistungen. Genau hier kommen wir – die STADTWERKE Klagenfurt und ihre Tochtergesellschaften – ins Spiel.

Unser Strom lässt die Stadt erleuchten, unser Wasser erfrischt seit Generationen, Fernwärme und Gas sorgen für ein warmes Zuhause, unsere Außenwerbungsflächen für Aufmerksamkeit und die Telekom für blitzschnelles Internet. Mit unseren Bussen geht's sicher wohin auch immer, unsere Bestattung ermöglicht würdevolle Abschiede und in den Strandbädern entstehen unvergessliche Momente.

Die Stadtwerke sind der Alltagsbegleiter der Klagenfurter:innen und jede:r einzelne Mitarbeiter:in sorgt dafür, dass selbstverständliche Dinge – wie Strom aus der Dose oder Wasser aus der Leitung – so zuverlässig bleiben. Vom Kollegen in der Netzleitwarte, über Bademeister, Kolleg:innen im Kundencenter, bis zu den Monteur:innen auf Strommasten.

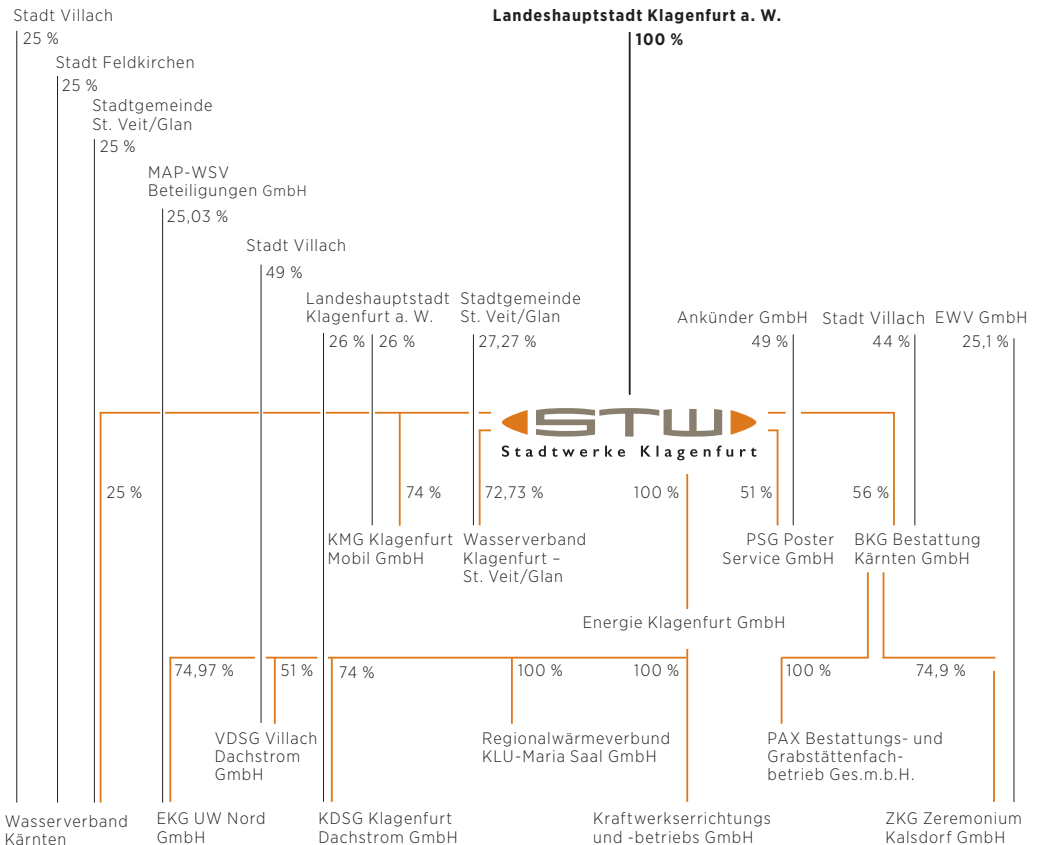
Über 1.000 Mitarbeiter:innen sorgen in den unterschiedlichsten Bereichen für (Versorgungs-) Sicherheit.

**Weil uns wichtig ist, was dir wichtig ist:  
„UNSERE STADT. UNSER LEBEN. UNSERE ZUKUNFT.“**

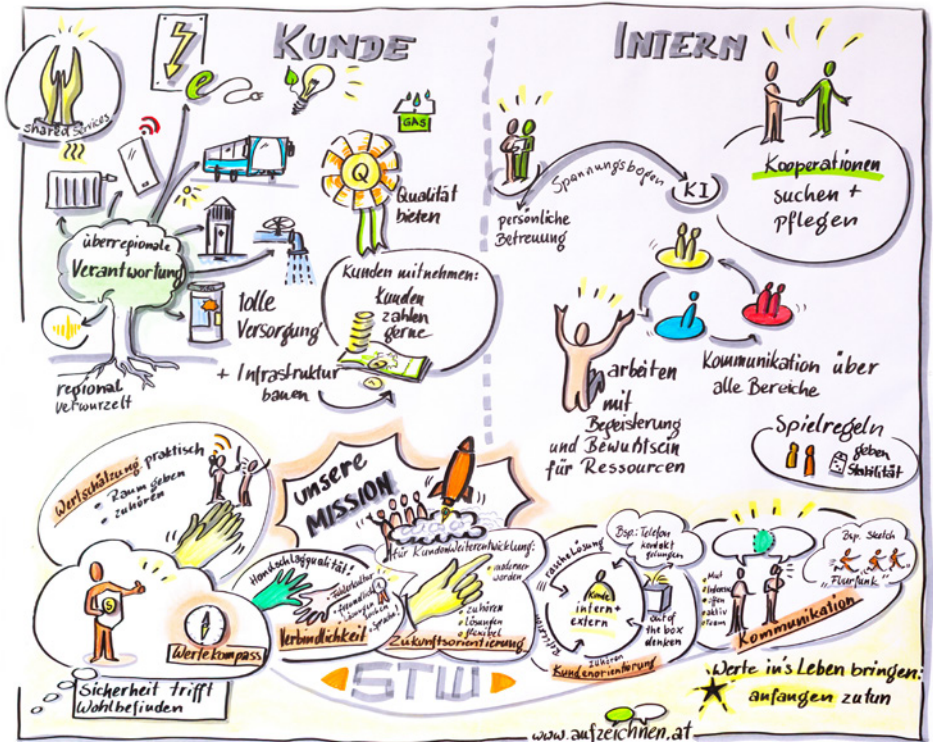
# UNSERE FIRMIENSTRUKTUR

Die Vielseitigkeit der Stadtwerke Klagenfurt AG zeigt sich auch in den umfangreichen Beteiligungen des Unternehmens. So gehören nicht nur fünf Tochtergesellschaften zu den STW, sie sind auch an acht weiteren Unternehmen – meist als Mehrheitseigentümer – beteiligt.

So können Kompetenzen gebündelt und bestmögliche Angebote für unsere Kund:innen erstellt werden.



# UNSERE MISSION



Für unsere Kund:innen und die Stadt gestalten wir empathisch, verbindlich aber auch mutig und digital gemeinsam die Zukunft für eine lebenswerte und klimaneutrale Stadt und ein gutes Leben für alle!

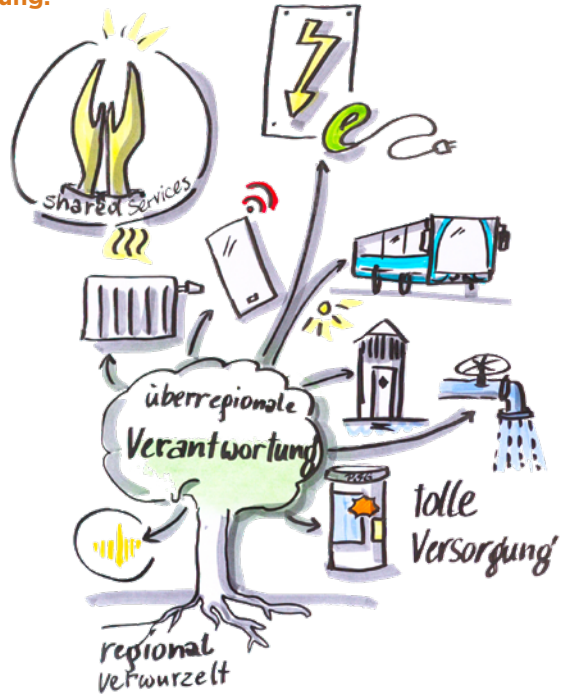
Unseren Auftrag sehen wir in verlässlicher Infrastruktur und Grundversorgung, starker Energie und moderner Mobilität. Unsere Dienstleistung ist gekennzeichnet von persönlichem Service und bedachter Digitalisierung.

Unseren Mitarbeitenden bieten wir ein stabiles, wertschätzendes, gesundes und zukunftsorientiertes Arbeitsumfeld mit Perspektive und Mitspracherecht. Förderung von Teamgeist, persönlicher Entwicklung und Verantwortungsbewusstsein sind ein Selbstverständnis unserer Kultur. Die Stadtwerke Klagenfurt sind ein Ort, an dem Menschen gemeinsam die Zukunft bewegen und wachsen können.

# WELCHEN BEITRAG LEISTEN WIR FÜR KLAGENFURT UND UNSERE KUND:INNEN?

## Wir sind regional verwurzelt und übernehmen überregionale Verantwortung.

Als Betreiber kritischer Infrastruktur übernehmen wir als Stadtwerke Klagenfurt Verantwortung für eine zuverlässige Versorgung der Klagenfurt:innen. Mit unseren Produkten sowie unseren Shared Services und Angeboten erreichen wir Menschen in Klagenfurt und über die Stadtgrenzen hinaus.

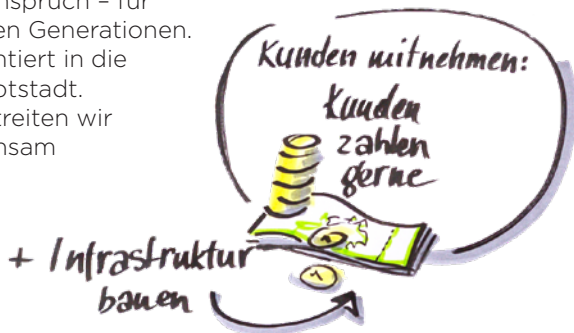


## Wir bieten Qualität

Unsere Kund:innen fühlen sich bei uns nicht nur willkommen, sondern können auf höchstmögliche Qualität vertrauen: egal ob beim Trinkwasser, Beratungsgesprächen im Kundencenter, Vermarktung von Außenwerbung oder der Planung von Bestellungen. Die beste Qualität für unsere Kund:innen ist der Anspruch jedes einzelnen Bereiches.

## Wir planen und bauen mit unseren Kund:innen für Generationen.

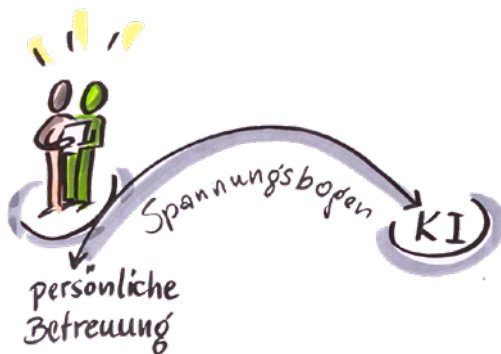
Höchste Qualität ist unser Anspruch – für heute und für die kommenden Generationen. Wir investieren zukunftsorientiert in die Infrastruktur der Landeshauptstadt. Den Weg in die Zukunft bestreiten wir nicht alleine, sondern gemeinsam mit unseren Kund:innen.



## WAS TRAGEN WIR DAZU BEI?

### Wir verbinden Digitalisierung mit Menschlichkeit.

Wir verbinden innovative Technologien mit menschlicher Nähe. Lösungen werden mit Weitblick erarbeitet und empathisch umgesetzt.



### Wir suchen und pflegen Kooperationen

Wir glauben an die Stärke des Miteinanders und gestalten langfristige Partnerschaften – im Unternehmen und mit externen Partnern.

### Wir kommunizieren bereichsübergreifend

Wir als Stadtwerke haben im Konzern die unterschiedlichsten Expert:innen. Wir teilen Wissen, lernen voneinander und treffen gemeinsam die besten Entscheidungen.



### Wir arbeiten mit Begeisterung und Bewusstsein für Ressourcen

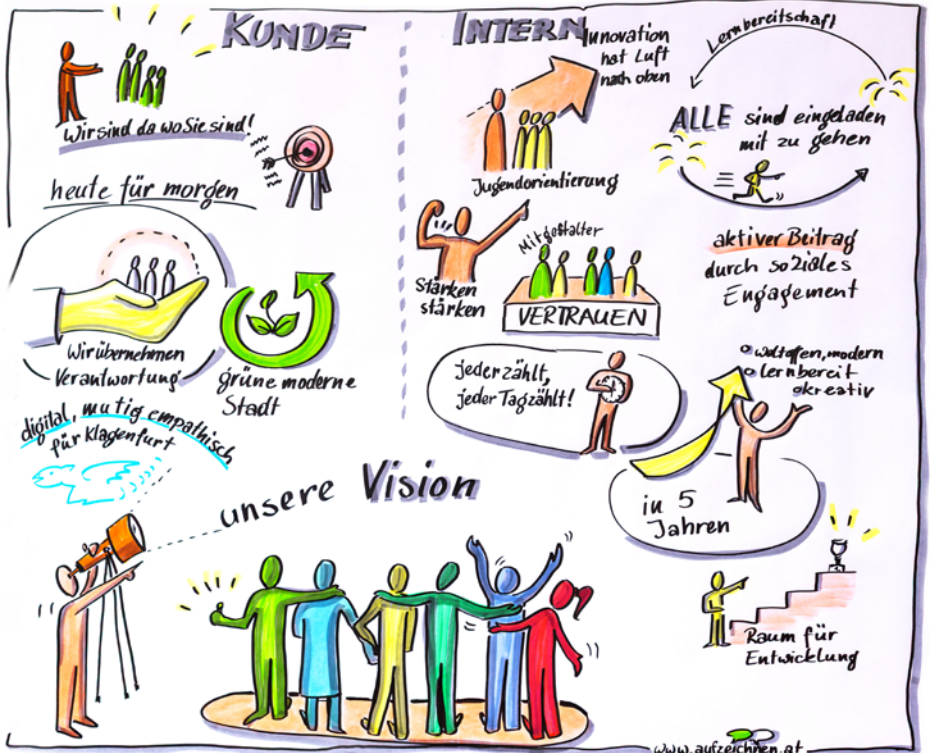
Wir engagieren uns mit Leidenschaft für unsere Aufgaben als Versorgungsunternehmen und gehen verantwortungsvoll mit Zeit, Energie und Materialien um. Damit leisten wir unseren Beitrag für eine nachhaltige Zukunft.

### Spielregeln geben Stabilität

Klare Strukturen und gemeinsame Regeln schaffen Orientierung und Sicherheit – als Basis für verlässliches und erfolgreiches Arbeiten.



# UNSERE VISION



Wir werden als modernes, wirtschaftlich starkes und zukunftsorientiertes Unternehmen wahrgenommen, das Tradition mit Fortschritt verbindet. Als innovativer Arbeitgeber in der Region bieten wir sinnstiftende Tätigkeiten, vereint mit Sicherheit, Entwicklungsstärke und Menschlichkeit.

Kreative Lösungen für Kund:innen sind das Ergebnis einer hohen Lernbereitschaft, Flexibilität, sowie bereichsübergreifender Kollegialität.

Wir sind eine Organisation, die Talente anzieht, Menschen aus- und weiterbildet und sie aktiv mitgestalten lässt. Wir geben Mitarbeitenden Perspektive und Stimme – damit sie mit Begeisterung Verantwortung übernehmen und gemeinsam Zukunft gestalten. Alle sind Teil eines starken Teams, das Offenheit, Vielfalt und unsere Werte schätzt und lebt.

# WIE SIEHT DIE ZUKUNFT FÜR UNSERE KUND:INNEN AUS?

## „Wir sind da, wo Sie sind!“

Wir verstehen die Sorgen, Wünsche und Anforderungen unsere Kund:innen. Wir gehen in den Austausch, um für und mit unseren Kund:innen die Zukunft Klagenfurts so gut wie möglich gestalten zu können. Wir gehen diesen Weg gemeinsam und leisten unseren Beitrag, um diese Zukunft so gut wie möglich zu gestalten.

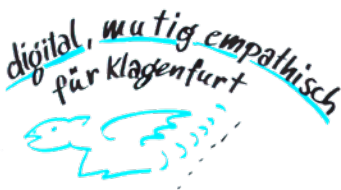


## Wir übernehmen Verantwortung...

Auf genau dieser Reise – ins Klagenfurt von morgen – übernehmen wir aktiv Verantwortung, treffen bewusste Entscheidungen, planen und investieren nachhaltig in die Versorgungsinfrastruktur der Landeshauptstadt: Und das für Generationen.

## ...für eine moderne Stadt – von heute für morgen.

„Enkeltauglichkeit“, „Zukunftsorientierung“ und „Nachhaltigkeit“ sind für uns keine Floskeln. Es sind Leitlinien, die uns Orientierung geben und nach denen wir Projekte sorgfältig planen und umsetzen.



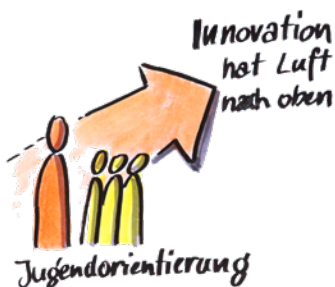
## Wir sind digital, mutig und empathisch.

Wir gehen mit der Zeit, verkürzen und vereinfachen dank Digitalisierung die Wege für unsere Kund:innen, treffen mutige Entscheidungen, versuchen die Vorreiterrolle als Versorger und Dienstleister einzunehmen und begegnen unserem dynamischen Umfeld auf Augenhöhe.

# WOHIN WIR UNS IN ZUKUNFT ENTWICKELN MÖCHTEN

## Stärken wir unsere Stärken!

Wir ruhen uns nicht auf unseren Erfolgen aus:  
Wir entwickeln uns weiter und versuchen uns  
kontinuierlich zu verbessern.



## Mut zur Innovation.

Neues birgt Chancen und gleichzeitig Ungewissheit. Wir gehen bewusst neue Wege, trauen uns Unbekanntes zu erforschen und innovative Lösungen voranzutreiben.

## Lehrling von heute – Vorstand von morgen?

Mit vielen Jahrzehnten Erfahrung im Unternehmen, bieten wir jungen Menschen eine Perspektive und bilden mit bestem Wissen und Gewissen Lehrlinge und junge Menschen in allen Bereichen aus.

## Jeder (Tag) zählt.

An jedem einzelnen Arbeitstag kann jeder Einzelne von uns einen Beitrag zur modernen und nachhaltigen Zukunft Klagenfurts leisten und die Stadt am Laufen halten.



## (Ver-)trauen.

Klare Strukturen und gemeinsame Regeln schaffen Orientierung und Sicherheit – als Basis für verlässliches und erfolgreiches Arbeiten.

# unsere Vision



## Ja, ich will - lernen!

Wir alle gehen den Weg zur Weiterentwicklung unserer Stadt und unseres Unternehmens mit und zeigen die dazu nötige Lernbereitschaft.



## Schritt für Schritt....

Wir erkennen den Raum für unsere Entwicklung in den einzelnen Bereichen und arbeiten uns Schritt für Schritt, Stufe für Stufe in eine erfolgreiche Zukunft vor.

## Über den Tellerrand hinaus.

Nicht nur die Versorgung der Landeshauptstadt liegt uns am Herzen, die Stadtwerke leisten auch durch ihr soziales Engagement einen aktiven Beitrag für die Gesellschaft in unserer Stadt.

aktiver Beitrag durch soziales Engagement



## In fünf Jahren...

... sind wir als Stadtwerke Klagenfurt ein welt-offenes und modernes Unternehmen, dessen Mitarbeiter:innen mit hoher Lernbereitschaft und Kreativität ihren Teil zu einer funktionierenden Landeshauptstadt beitragen.



# UNSERE WERTE

UNSER WERTEKOMPASS IST UNSER WICHTIGSTES WERKZEUG FÜR EIN RESPEKTVOLLES MITEINANDER.

## WERTSCHÄTZENDES MITEINANDER

Wir gehen wertschätzend miteinander um, vertrauen uns gegenseitig, hören einander zu, respektieren andere Meinungen und arbeiten im Team.

## OFFENE KOMMUNIKATION

Wir informieren aktiv. Wir geben direktes Feedback, zeigen Interesse und unterstützen eine offene Kommunikation im Unternehmen.

## VERBINDLICHKEITEN EINHALTEN

Wir halten uns an Vereinbarungen, suchen nach Lösungen, leben Handschlagqualität sowie eine respektvolle Fehlerkultur und übernehmen Verantwortung für unser Handeln.

## ZUKUNFTSORIENTIERT ARBEITEN

Wir investieren unsere Energie in zukunftsfähige, moderne Lösungen, entwickeln uns weiter und sind flexibel und offen für Neues.

## KUNDENORIENTIERT HANDELN

Wir liefern einen Mehrwert für unsere Kund:innen. Wir hören zu, suchen rasche Lösungen und hinterlassen einen positiven Eindruck. Qualitative Leistungen und ein professioneller Umgang sind uns extern und intern wichtig. Es ist uns wichtig, Kund:innen so behandeln, wie wir gerne behandelt werden möchten!



# FÜHRUNGSKOMPASS

UNSERE FÜNF FÜHRUNGSGRUNDSÄTZE DEFINIEREN WIE FÜHRUNGSKULTUR BEI DEN UNTERNEHMEN DER STADTWERKE KLAGENFURT GESTALTET SEIN SOLL.

ES IST DIE VERANTWORTUNG JEDER FÜHRUNGSKRAFT DEN STW-FÜHRUNGSKOMPASS ALS GRUNDLAGE DES TÄGLICHEN ARBEITENS ANZUWENDEN.

Unsere **Führungsgrundsätze** sind:

- ▶ **Verantwortung übernehmen**
- ▶ **Orientierung & Richtung geben**
- ▶ **Entscheidungen treffen & dazu stehen**
- ▶ **Aktive Mitarbeiterführung**
- ▶ **Weiterentwicklung von Mitarbeitern & Prozessen**

